

Reims / 2023

# Centre Hospitalier de Reims

Dossier presse

CHU DE REIMS

## **CONTACT PRESSE**

### **Communication Groupe-6**

Caroline Paul, Directrice de la Communication  
T + 33 (0)1 53 17 96 00  
94 avenue Ledru-Rollin  
75011 Paris  
[caroline.paul@groupe-6.com](mailto:caroline.paul@groupe-6.com)

Lauréat en 2017 du concours en loi MOP, Groupe-6 architectes a conçu le Nouvel Hôpital de Reims, achevé en 2024. Ce projet s'inscrit dans un programme ambitieux de restructuration et reconstruction de l'ensemble du site principal du CHU, dont il constitue la phase 1.

## Une nouvelle ère pour l'Hôpital de Reims

Concentrant l'activité ambulatoire et l'interventionnel, ce premier bâtiment du Nouvel Hôpital redéfinit l'entrée de l'Hôpital au Sud/Ouest, formant le pendant de l'entrée historique Maison Blanche au Nord/Est.

Véritable « Hôpital de demain » moderne et ouvert avec une capacité de 476 lits et places, il abrite le plateau technique (bloc opératoire, imagerie et cardiologie interventionnelles, imagerie, réanimation, soins intensifs et surveillance continue), ainsi que les consultations et explorations fonctionnelles de ces disciplines.

Précédé d'un parvis qui met en scène son entrée au sud-ouest, le Nouvel Hôpital est un rectangle occupant toute sa parcelle. Sa volumétrie simple souligne sa composition en strates et les 3 fonctions du programme : le socle, assise rectangulaire du plateau technique ; au-dessus, soulignés par une grande césure au niveau 2 qui met les chambres de soins critiques en retrait des vues, le carré des hébergements et le volume mince des bureaux. La faille plantée créée entre ces 2 volumes ouvre le cœur du bâtiment au grand paysage et à la lumière du sud.



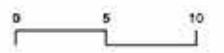


CHU DE REIMS





Plan Niveau 4 : le carré des hospitalisations et à l'Est, le siège des équipes.





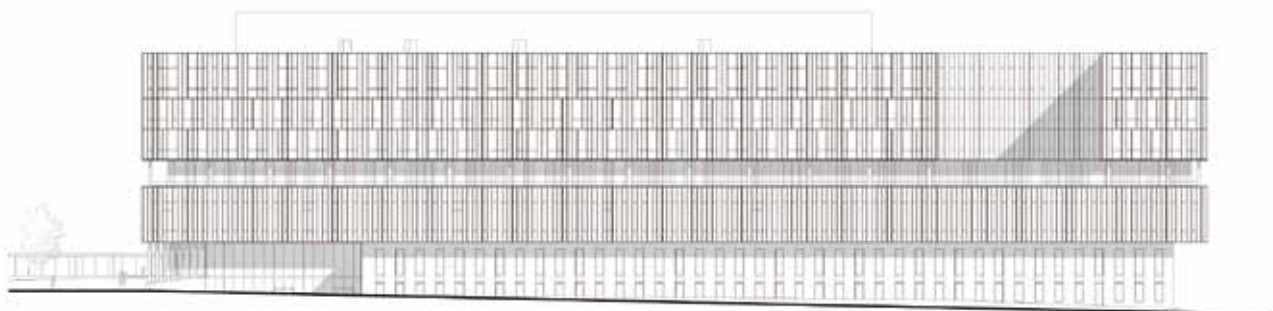


Les façades blanches, unitaires, habillent ces volumes d'une écriture précise et légère, en écho à celles du Pôle de Biologie territoriale voisin, conçu aussi par Groupe-6 architectes.

Le socle en retrait, brun et minéral, ancre le bâtiment dans la terre de Champagne. Dans les étages, une peau d'aluminium laqué, alternant vitrages, tôle perforée et pleine, est rythmé par des épines en relief et crée des vibrations suivant les heures de la journée.



Détail façade



Façade sud : une conception en strates, soulignée par sa grande césure horizontale.



Des patios végétalisés permettent d'apporter de la lumière et des vues intérieures apaisantes au cœur des espaces de travail et de soin. Ponctuant les services, ils favorisent l'orientation. Les vues sur les jardins et sur les patios offrent à tous les usagers de l'agrément, des espaces de respiration accessibles. Outre ce paysage intérieur, le Nouvel Hôpital entretient une relation au grand paysage : profitant de la déclivité du terrain, il s'ouvre sur la ville de Reims et les coteaux de Champagne au loin.







L'aménagement des espaces intérieurs privilégie le confort et rassure le patient. Une attention particulière est portée à la lumière, aux vues ainsi qu'au traitement acoustique et à l'ergonomie. La lumière naturelle est omniprésente, elle rassure et aide à l'orientation. Les couleurs douces, la signalétique épurée, l'usage de matériaux naturels chaleureux contribuent à forger une identité intérieure apaisante et en cohérence avec la sobriété du Nouvel Hôpital. Accessible depuis le parvis sud, le hall d'accueil se déploie sur 2 niveaux et relie les Urgences existantes.



La qualité d'accueil à l'hôpital passe aussi par le confort de la chambre et des hébergements de jour. Les fenêtres généreuses des chambres, combinant un châssis fixe avec brise-soleil orientables et un ouvrant de ventilation protégé d'une tôle perforée, apportent au patient de la lumière et des vues lointaines apaisantes. La façade et son aménagement menuisé intégrant le placard offre un espace « à vivre » permettant l'assise et installe une ambiance chaleureuse. Suivant les niveaux, l'ouvrant se décale en apportant des variations dans les façades. Dans les circulations, les couleurs et la géométrie arrondie des salles de bains des chambres apportent de la douceur et une atmosphère plus hôtelière, tout en facilitant la circulation des lits.

## Fiche technique

**Opération :** Reconstruction du site principal du Centre Hospitalier Universitaire de Reims, abritant un plateau technique (bloc opératoire, imagerie et cardiologie interventionnelles, imagerie, réanimation, soins intensifs et surveillance continue), les consultations et explorations fonctionnelles et les hébergements de chirurgie.

**Maître d'ouvrage :** Centre Hospitalier Universitaire de Reims

**Architecte :** Groupe-6 mandataire (Geneviève Carini, Thierry Bernardoux, Antoine Corcelle)

**Co-traitants :** Egis Bâtiments (BET TCE) - Richez Associés (paysage)

**Calendrier :** lauréat du concours : 2017 - livraison : 2024

**Surface :** 58.122 m<sup>2</sup>

**Coût :** 240 millions d'euros (travaux) + 45,5 millions d'euros (équipements)

**Les chiffres :** 476 lits et places dont 364 lits d'hospitalisation complète de chirurgie et médecine; 65 lits de soins critiques (réanimation et soins intensifs); 47 places de chirurgie et médecine ambulatoire ; 85% de chambres individuelles : 4 chambres par unité d'hospitalisation adaptées aux patients en situation de handicap ou d'obésité ; 30 salles d'activités chirurgicales et interventionnelles.

## Groupe-6 architectes

L'agence Groupe-6 est née dans les années 70, revendiquant avant l'heure l'idée du collectif au point d'en faire son nom. Près de 50 ans plus tard, la pertinence de ce modèle s'impose, avec ses interactions multiples, ses complémentarités générationnelles, sa régénération permanente, sa vivacité collective.

Depuis les projets fondateurs du Mémorial de Vassieux-en-Vercors au Musée des Beaux-Arts de Grenoble, du Pôle Francilien à la Caserne de Bonne, les projets de Groupe-6 démontrent sa polyvalence, son approche toujours contextuelle, la richesse de son vocabulaire architectural, son souci permanent du détail et de la qualité constructive, et sa constante attention aux usages, dans ces programmes complexes pour lesquels les architectes de Groupe-6 ont développé une véritable expertise.

L'agence a achevé récemment la Cité numérique du Havre, IntenCity Schneider Electric à Grenoble, le Centre de Recherche en Biomédecine de Strasbourg, le Pôle Biologie-Pharmacie-Chimie de Saclay ou encore le Nouvel Hôpital de Reims.

Soucieuse d'apporter des réponses aux grands défis socio-environnementaux qui impactent nos milieux, l'agence Groupe-6 architectes conduit un travail continu de formation, de recherche et de développement sur les thématiques de la conception bas-carbone, de la construction bois, de la réhabilitation et des écosystèmes du soin. Dans cette continuité, Groupe-6 architectes développe une plateforme de recherche et d'innovation dédiée à la compréhension des mutations de l'écosystème du soin : #hopitaldufutur.

### Groupe-6 Paris

94 avenue Ledru-Rollin  
75011 Paris  
France  
T +33 (0)1 53 17 96 00  
paris@groupe-6.com

### Groupe-6 Grenoble

12 rue des Arts et Métiers  
CS 70069 - 38026 Grenoble Cedex 1  
France  
T +33 (0)4 76 96 45 90  
grenoble@groupe-6.com

### groupe-6.com



[www.groupe-6.com](http://www.groupe-6.com)