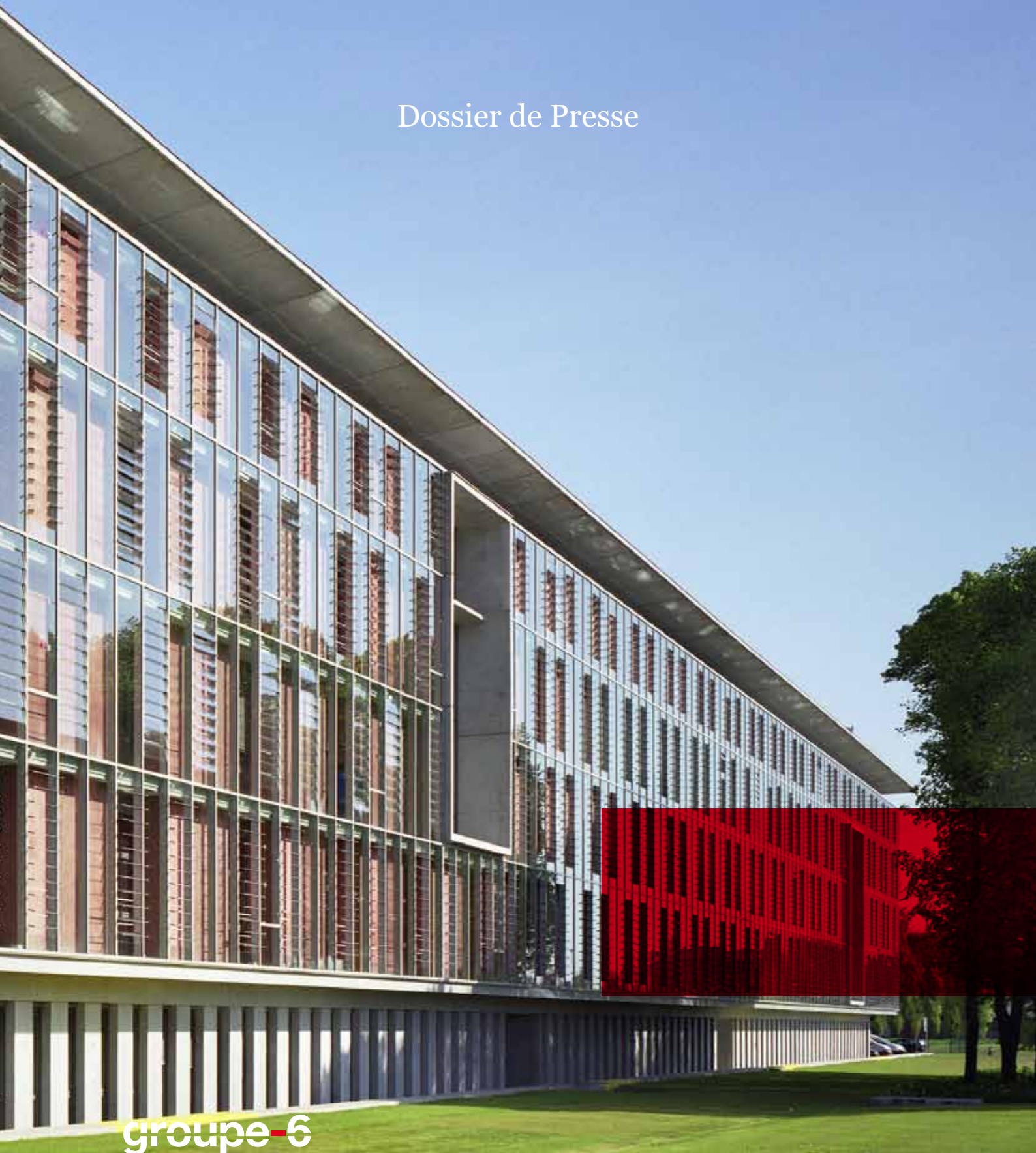


Arras / 2007 et 2009

Centre Hospitalier d'Arras

Dossier de Presse



groupe-6

CONTACT PRESSE

Communication Groupe-6

Caroline Paul, Directrice de la Communication
T + 33 (0)1 53 17 96 00
94 avenue Ledru-Rollin
75011 Paris
caroline.paul@groupe-6.com

Lauréate d'un concours en Loi MOP (2002), l'agence Groupe-6 a réalisé la rénovation et l'extension du Centre Hospitalier d'Arras (CHA), achevée en 2008. Premier né à avoir vu le jour dans la génération des établissements du Plan Hôpital 2007, le CHA est emblématique d'une nouvelle génération d'équipements de santé, alliant modernité et humanité.

Un hôpital dans la ville

A proximité des villes de Lille, Douai et Lens, le centre hospitalier d'Arras se situe au cœur d'une communauté urbaine de 21 communes comptant 80 000 habitants, et veille sur la santé d'un territoire d'environ 230 000 personnes. Accueillant un personnel soignant de près de 2 000 personnes, le CHA est notamment le siège du SAMU 62, 5^{ème} en France pour la densité de ses activités, sa gestion des secours pour la liaison transmanche (Eurostar) et sa zone d'hélistation.

Après avoir commencé la restructuration de son site par la reconstruction du bâtiment psychiatrique et de l'école d'infirmières, le projet conduit par Groupe-6 constitue l'opération majeure de ce site.

Il concerne la réhabilitation de 14 000 m² et la création de 60 000 m² nouveaux, pour l'accueil de 560 lits d'hospitalisation.

Le projet du CHA incluait dès le concours la conservation de la barre existante, réhabilitée pour accueillir les activités administratives. Volumes simples et compacts, les deux bâtiments neufs, dédiés aux unités d'hébergement et au plateau technique, offrent des écritures architecturales qui se différencient et dialoguent avec l'existant, devenu minoritaire. Ils composent un nouvel équilibre d'ensemble : la double peau du bâtiment d'hébergement, jouant de l'épaisseur et des reflets, le « dématérialise », alors qu'en opposition, le volume plus réduit du plateau technique, exposé au nord, revêt une vêtue de résine noire.

Le hall, qui se retrouve en barycentre de la composition, assure la greffe avec l'existant. L'entrée du CHAL, recréé vers le sud, permet une réorientation de l'ensemble du site vers la ville historique.

De façon à limiter les opérations de phasage de cette construction complexe sur le site existant, les bâtiments neufs ont été réalisés dans les intervalles entre bâtiments existants, sans interrompre l'activité de l'hôpital. L'ensemble de l'activité médicale a été transférée en février 2007, une fois le neuf construit et livré, libérant ainsi les existants pour les opérations de réhabilitation et de démolition, qui s'achevèrent en 2008.

Hôpital réseau, Hôpital clarté, Hôpital durable

Les concepts de l'« Hôpital réseau », conçu en larges plateaux modulables et évolutifs, ont été mis en espace avec l'exigence de faire entrer la lumière naturelle au cœur des bâtiments. De grandes galeries entièrement vitrées, en relation directe avec des jardins, assurent les circulations générales. Depuis l'intérieur, les perspectives sont ainsi partagées entre le parc, les patios et bassins.

L'ensemble des édifices forme ainsi un tout intégré aux espaces verts, par les jeux de volumes, transparences et reflets.

Pour favoriser l'accueil, le CHA propose aux patients des prestations d'hébergement d'une grande qualité :

- Un plan de chambre « renversé » : avec une nouvelle disposition de la salle d'eau, placée en façade, l'entrée de la chambre peut accueillir les charriots de soins et leur préparation dans la chambre, porte fermée, pour plus d'intimité et une meilleure relation patient/soignant,
- Une générosité des espaces réservés à l'accueil, aux points de rencontre « patients-famille », à la circulation au sein des espaces publics par un net élargissement des couloirs et accès.

Le grand hall d'accueil est balayé de fines bandes de lumière dont l'intensité varie selon les heures de la journée. Les couleurs du mobilier d'accueil et de la signalétique relèvent ponctuellement la palette des matériaux utilisés : ces touches de couleurs valorisent l'effet de volume des espaces intérieurs, lieux de transition et d'échanges.

« Hôpital durable », le bâtiment du CHA dédié aux hébergements, largement ouvert au sud, bénéficie des apports solaires passifs via sa double peau. L'hiver, le soleil vient réchauffer les modules de béton rouge-brique des salles d'eau attenantes aux chambres, placées derrière le verre.

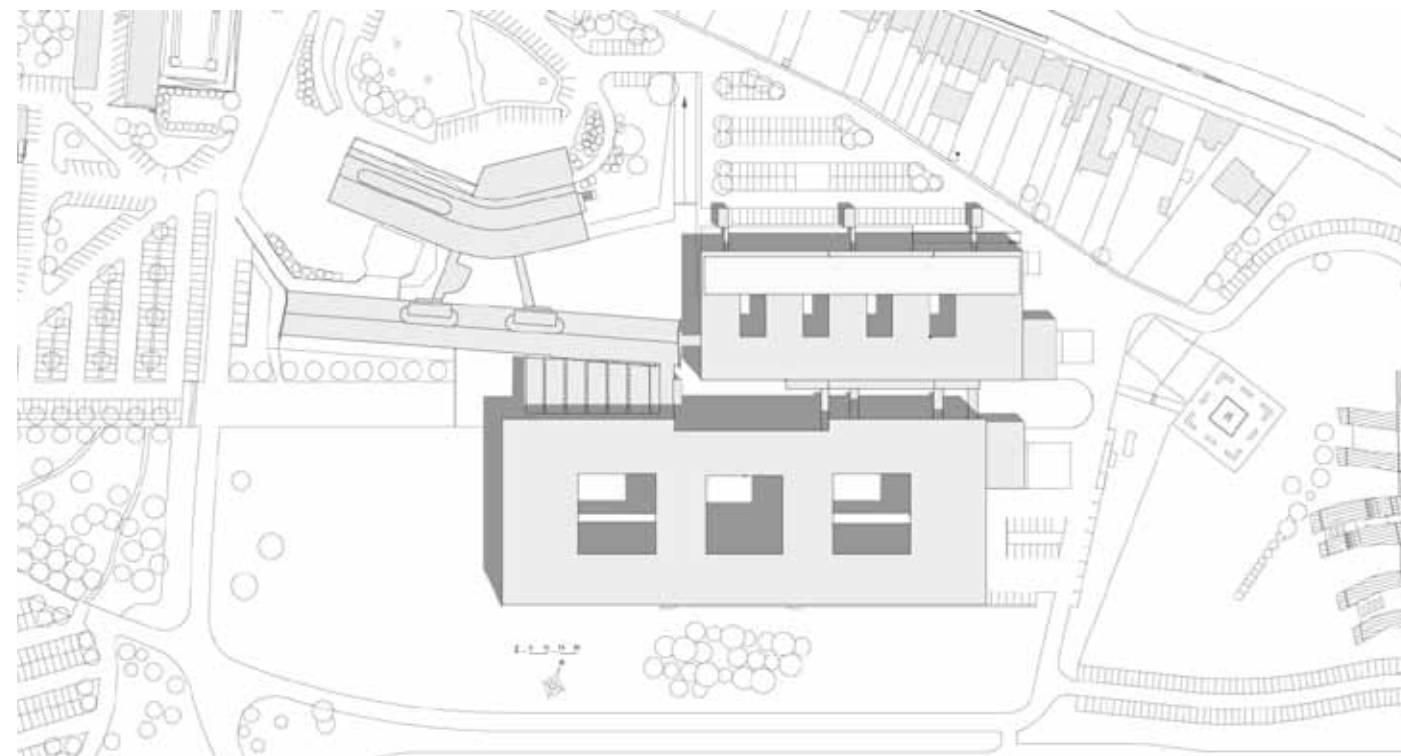
L'énergie emmagasinée la journée est ainsi rediffusée pendant la nuit. L'été, les ventelles de la paroi s'ouvrent. Le bâtiment change de peau pour une meilleure respiration.

Des fonctionnalités innovantes

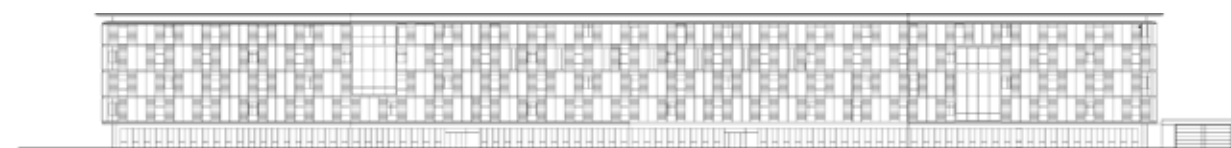
L'ambition du CHA était de favoriser la relation patient / soignant, en organisant la rationalisation de la logistique et l'utilisation des moyens de haute technologie d'information et de communication, avec :

- Une organisation des services par pôle : construction d'un plateau technique unique concentrant dans une même zone spatiale des fonctionnalités opératoires variées ; limitation des déplacements du personnel et des patients ; facilité d'accès aux hébergements, meilleure proximité des admissions avec les unités de soins.
- Une centralisation et automatisation des fonctions logistiques : regroupées depuis un sous sol commun pour les fonctions de restauration, pharmacie, lingerie, et traitement des déchets. Cette logistique assistée par des robots AGV (Automatic Guided Vehicle) assure la liaison vers les pôles et réduit considérablement les distances parcourues par le personnel soignant.
- Une lisibilité et générosité des espaces de circulation, afin de faciliter les flux entre patients, personnel soignant et visiteurs.
- La création d'un maillage intelligent entre l'architecture et les technologies de l'information et de la communication (TIC). La communication devient essentielle à la continuité des soins et à la traçabilité de toutes les interventions médicales, administratives ou liées au confort des patients. Un réseau «IP», une couverture wifi performante (500 bornes, 1500 PC) et des terminaux multimédia équipant chaque chambre permettent l'information.
- L'adaptation des unités de soins à la demande thérapeutique : la variabilité de la géométrie des unités de soins est permise par la continuité du plan et par le support «full IP». Les unités sont ainsi «reprogrammables» en matière de surveillance appel malade, relations avec l'administratif etc.

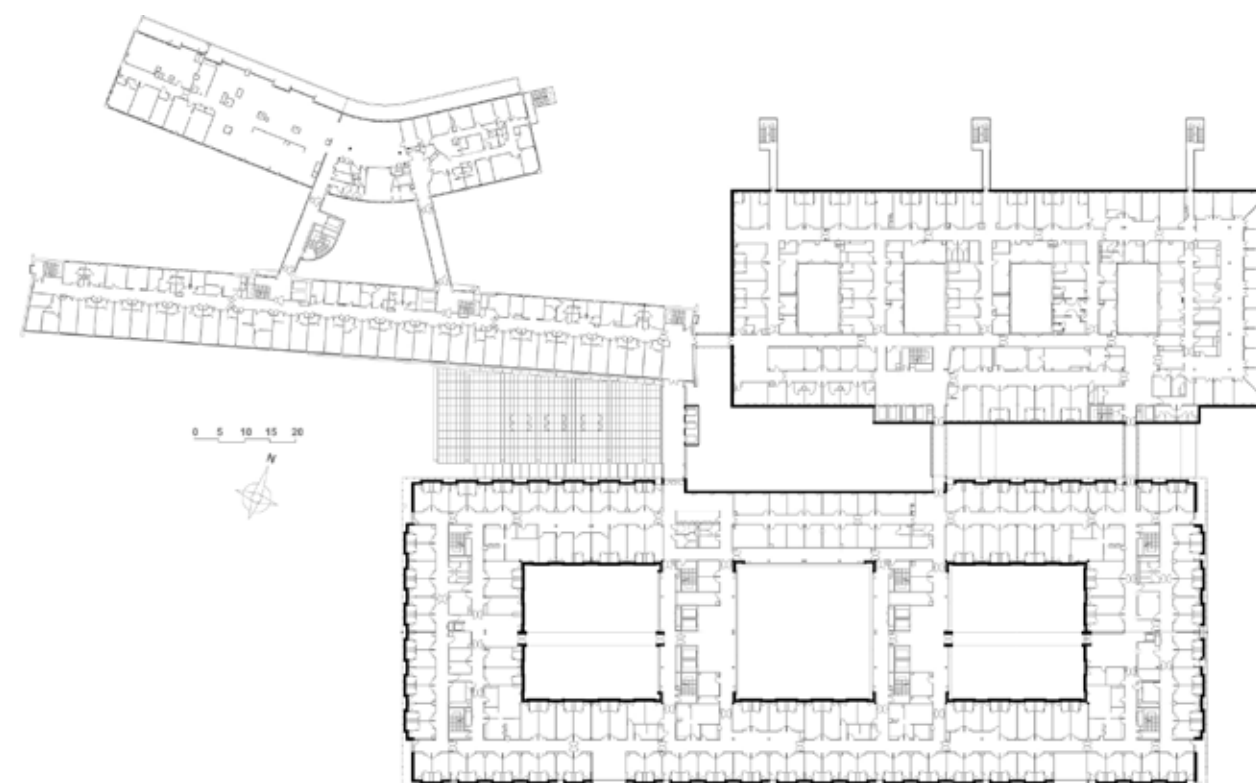
L'ensemble de ce dispositif a permis au CHA d'être récompensé par le Grand Prix 2008 des Trophées Entreprises et Sociétés de l'Information.



Plan masse



Façade sud



Plan R+2: Hébergements



Sur le bâtiment d'hébergements, la double peau s'anime des reflets des arbres du parc. Thermique, climatique, mais aussi architecturale : elle définit un vocabulaire qui dialogue avec l'existant et recompose l'ensemble du site.



Des espaces intérieurs généreux et contemporains, pour un accueil au service du patient et des visiteurs.







Fiche technique

Opération : Centre hospitalier : restructuration du site par la construction d'un nouvel hôpital et réhabilitation de parties existantes.

Lieu : Arras

Maîtrise d'ouvrage : Centre Hospitalier d'Arras

Architecte : Groupe-6, mandataire (Denis Bouvier)

Ingénierie technique TCE: Jacobs France

Économie : Groupe-6

Paysage : Pierre-Yves Jorcin

Surfaces : 75 000 m² SHOB dont 61 000 m² de construction neuve, 14 000 m² de réhabilitation

Nombre de lits : 560

Coût travaux : 98 000 M€ (valeur décembre 2003)

Calendrier :

juin 2002 : lauréat concours loi MOP

fin 2003 : début de chantier

janvier 2007 : livraison du neuf

décembre 2008 : livraison des parties réhabilitées

Photos : pages 8-9, 11-12-13,14 © Renaud Araud ; couverture + pages 6-7, 10 © Meffre et Marchand

Groupe-6, une équipe d'architectes pluridisciplinaire

Figurant parmi les premières agences d'architecture en France avec 180 collaborateurs de 15 nationalités différentes, Groupe-6 est une structure pluridisciplinaire composée d'architectes, d'urbanistes, d'architectes d'intérieur, de directeurs de travaux, de paysagistes et d'économistes.

Depuis 30 ans, Groupe-6 sait concilier l'art de concevoir des projets complexes de grande envergure, rendant compatible une approche esthétique incontestable et une fonctionnalité optimale, dans le respect rigoureux des coûts et des délais.

Groupe-6 est une agence d'architecture polyvalente, souple, qui s'adapte aux problématiques confiées par ses maîtres d'ouvrage. Elle propose une réflexion à toutes les échelles du territoire, des projets urbains et des savoir-faire variés pour les secteurs de l'urbanisme commercial, de la santé, la recherche, de l'enseignement, des sports, des loisirs et de la culture.

Dans l'intérêt du projet final, Groupe-6 sait s'entourer des meilleurs spécialistes et ouvre ses équipes à des compétences extérieures : ingénierie, paysage, scénographie, éclairage, acoustique... et mobilise des équipes toujours encadrées par des chefs de projet expérimentés en mesure de réagir à des programmes complexes et exigeants.

Groupe-6 s'engage à concevoir des projets répondant aux enjeux du développement durable et de l'éco-responsabilité.

L'agence porte toute son attention à la qualité et la durabilité de son architecture et soutient, à l'échelle de ses réalisations, une approche préventive des défis écologiques et énergétiques.

Enfin, Groupe-6 est présent à l'international et accompagne ses maîtres d'ouvrage dans leurs projets immobiliers. Déjà présent en Europe, en Ukraine, au Moyen-Orient et au Maghreb, Groupe-6 entend affirmer sa présence dans les zones géographiques les plus dynamiques.

Avec l'ouverture en 2011 de l'agence de Bahreïn depuis laquelle il conçoit des projets multifonctionnels, Groupe-6 allie esprit d'initiative et compétences multiculturelles.

Membre de l'AFEX et certifié ISO 9001, Groupe-6 vise à l'excellence de ses pratiques et travaille à la concrétisation de quatre valeurs clé :

- Considérer ses clients comme de véritables partenaires en leur proposant un dialogue permanent, confiant et constructif autour de leurs projets. Le respect, l'écoute et le dévouement sont autant de comportements que l'agence valorise.
- Choisir de s'investir sur des projets ambitieux dont la nature exige de l'agence créativité, rigueur et pragmatisme. À sa propre valorisation, Groupe-6 privilégie les projets et les met au premier rang de ses préoccupations.
- Garantir un mode de fonctionnement « collectif » toujours en équilibre entre innovation, concertation, méthode, et arbitrage à tous niveaux de décisions.
- Proposer des solutions architecturales offrant le meilleur parti pris entre exigences fonctionnelles, flexibilité et durabilité : conditions essentielles à la qualité et à la pérennité des projets.

Paris

94 avenue Ledru-Rollin
75011 Paris
France
T +33 (0)1 53 17 96 00
paris@groupe-6.com

Grenoble

12 rue des Arts et Métiers
CS 70069 - 38026 Grenoble Cedex 1
France
T +33 (0)4 76 96 45 90
grenoble@groupe-6.com



www.groupe-6.com