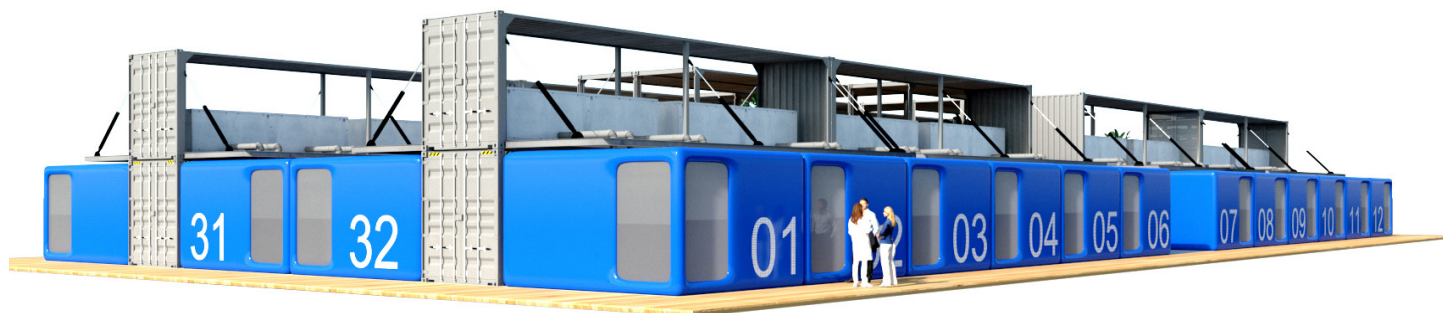


/ MERCREDI 24 JUIN
**COMMUNIQUÉ
DE PRESSE /**



HOPLITE

© Groupe-6 / Aspida - Tous droits réservés



HOPLITE, complexe modulaire déployable de réanimation confinée

En réponse à la crise Covid, le groupement composé de Groupe-6 architectes, des entreprises industrielles innovantes Aspida et Imebio, soutenu par l'Institut Mérieux, avec ERINHA, infrastructure européenne experte en pathogènes et biosécurité, Life Ingénierie et GL events, a conçu un complexe innovant de réanimation, confiné et déployable en 5 jours. Ce concept mixte rassemble des containers et des structures déployables dans une emprise minimale facilement stockable et déplaçable. Sa conception modulaire est triplement évolutive : en capacité (extensible), en niveau de sécurité (pathogènes), et en équipement (possibilité de rajout de modules techniques, imagerie...).

Un hôpital sûr pour ses soignants

Le soignant et le chercheur sur les agents pathogènes sont tous les 2 exposés au risque infectieux. Cependant, ce risque est géré de manière radicalement différente par les professionnels de ces deux domaines. Cette situation a été particulièrement mise en lumière par la pandémie de Covid-19, où on déplore de nombreux cas de contamination des personnels soignants en milieu hospitalier ou en structures de médecine de ville, pendant qu'aucun scientifique n'a contracté le virus en laboratoire de recherche. Encore difficilement estimée en France, la transmission nosocomiale de SARS-CoV-2 a représenté près de 10% des cas de COVID-19 en Espagne et en Italie. Le succès des laboratoires de recherche confinés en termes de sûreté des personnels et de protection de l'environnement doit inspirer une évolution de la gestion du risque infectieux épidémique dans le milieu de la santé.

Une attention au bien-être des soignants et des patients

Les retours d'expériences de la crise COVID démontrent qu'au-delà des besoins capacitaires en nombre de lits de réanimation, d'équipements associés et de protections individuelles, la surcharge psychologique des soignants a été importante et difficile à gérer : épuisement, méconnaissance du virus, changement des pratiques, crainte liée au risque...

HOPLITE met donc au même niveau la sécurité et le bien-être des soignants et des patients.

L'unité déployable modulaire de 32 lits est accueillante, performante et sûre. Elle aide les équipes soignantes et supports à intervenir dans les meilleures conditions pour leur sécurité et la meilleure offre de soins possible.

Déployable sur l'emprise d'un parking de 100 places, HOPLITE offre des possibilités multiples et peut s'organiser en linéaire ou en L pour s'adapter aux contraintes spécifiques de chaque site, sans impacter le service de réanimation conventionnel. Sa capacité peut également être adaptée suivant les besoins (par sous-modules de 5 ou 6 chambres). Conçue à partir des mêmes standards que pour une unité de Soins-Critiques conventionnelle, elle répond au triple objectif de dimensionnement, confort et gestion des flux.

Elle rassemble :

- Des chambres individuelles lumineuses, autorisant la visite
- Des espaces de vie pour les soignants, de repos physique et mental, en étage, prolongés de terrasses
- Une enveloppe protectrice formant un sas préservant l'intimité de l'unité

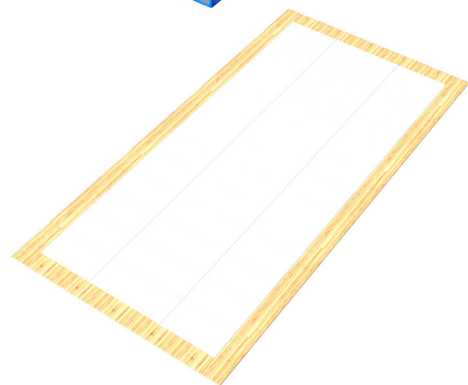
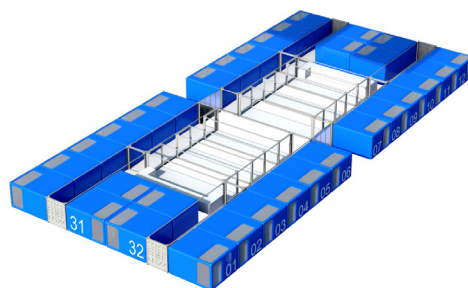
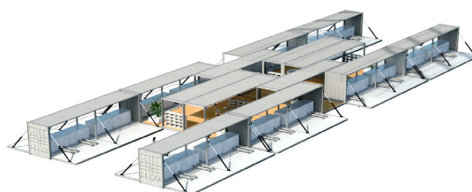
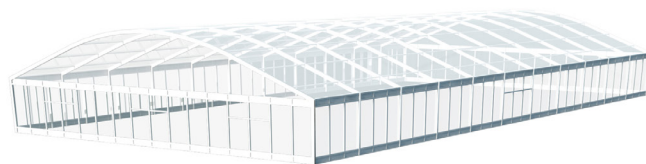
Le design, les couleurs et ambiances sont propices à l'équilibre psychologique, pour favoriser le rétablissement ou la détente.

Une équipe pluridisciplinaire et experte

Formant un écosystème dynamique au sein du territoire rhônalpin, les acteurs du groupement sont capables d'apporter une expertise stratégique, technique, scientifique et des capacités industrielles de production, d'installation et de maintenance/qualification.

Il se compose de :

- Architecture hospitalière : Groupe-6
- Comité scientifique en biosécurité : ERINHA
- Ingénierie tout corps d'état : Life Ingénierie
- Systèmes déployables confinés : ASPIDA
- Containers, utilités fluides et CVC : IMEBIO, soutenu par l'Institut Mérieux
- Construction temporaire, génération puissance, logistique, installation : GL events



CONTACT PRESSE GROUPE-6

Caroline Paul, Directrice de la communication

T + 33 (0)6 82 58 30 56

caroline.paul@groupe-6.com

groupe-6.com