

Grenoble / 2019

IntenCity, Schneider Electric

Dossier de Presse



groupe 6

CONTACT PRESSE

Communication Groupe-6

Caroline Paul, Directrice de la Communication
T + 33 (0)1 53 17 96 00
94 avenue Ledru-Rollin
75011 Paris
caroline.paul@groupe-6.com

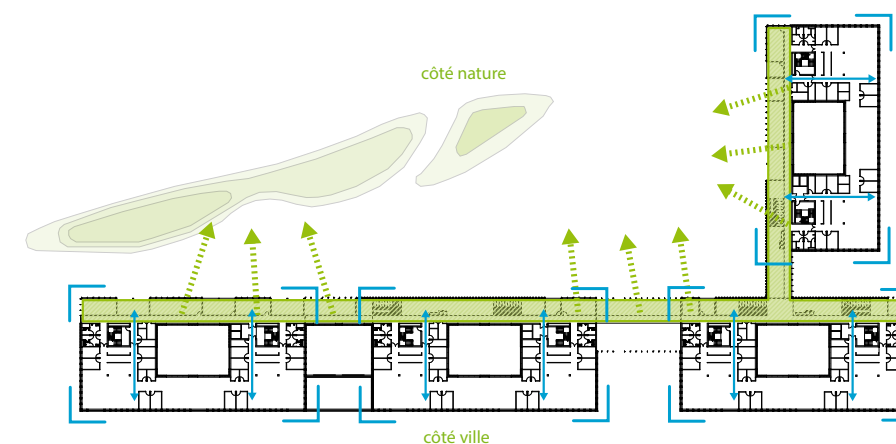
En mars 2015, l'agence Groupe-6 est désignée lauréate du concours pour la conception des bureaux de la Direction de l'Innovation de Schneider Electric au sein du cluster scientifique de la Presqu'île de Grenoble. Ce bâtiment ambitieux, démonstrateur, interface entre ville et nature, rassemble hommes et femmes pour travailler autrement.

Un écrin pour l'innovation

Schneider Electric affirme son ancrage en France, avec son ambitieux projet GreenOValley, à Grenoble. Projet majeur accueillant la direction de l'Innovation de Schneider Electric, le bâtiment IntenCity conçu par Groupe-6 sera implanté sur la Presqu'île Scientifique. Ce nouveau cluster alliant qualité de vie, performance économique, dynamisme universitaire et scientifique, accueille déjà de grands acteurs publics et privés (CEA, CNRS, Grenoble INP, Université Joseph Fourier, ST Microelectronics, etc.). Véritable vitrine des savoir-faire de Schneider Electric en matière de performance énergétique, le projet offrira également un haut niveau de qualité en termes de conditions de vie et de travail à ses occupants.

Une architecture à la hauteur du prestige du site et de son hôte

Avec une situation exceptionnelle en proue de la Presqu'île grenobloise, le bâtiment s'impose comme un édifice majeur dans l'ensemble urbain. A l'échelle de la Presqu'île, il conforte la dimension urbaine de ce quartier en devenant, en favorisant l'animation de l'avenue. A l'échelle de la métropole, il s'affirme en symbole, en captant l'attention par sa volumétrie singulière, sa couleur bronze, et l'onirisme de ses éoliennes sur le toit. L'institution est ancrée dans le paysage, elle affirme son identité et se distingue par son architecture. Un épiderme précieux, constitué d'une vêtue en aluminium anodisé d'aspect bronze, habille la volumétrie rigoureuse et tramée du bâtiment : il témoigne ainsi du prestige et de l'excellence des lieux qu'il abrite. Ses quatre volumes posés en équerre le long de l'avenue des Martyrs s'animent en rez-de-chaussée, alors que ses façades unitaires traduisent l'équité de traitement des bureaux et comment la variété des espaces intérieurs au profit de la force de l'ensemble. Bordant la rivière, un parc, contenu et protégé par le bâti, est dédié à la vie de l'entreprise.



Entre ville et nature, des lieux de travail aux configurations multiples.

Les plans d'étages mixent les espaces ouverts et les bureaux fermés, dans une variété de configurations dynamiques et flexibles afin d'offrir le choix aux utilisateurs de travailler dans des environnements différents selon l'activité et le moment de la journée. Entre innovation et mobilité, côté parc, et durabilité et ancrage, côté ville, les façades du bâtiment reflètent ces configurations, toujours en interaction avec le quartier.

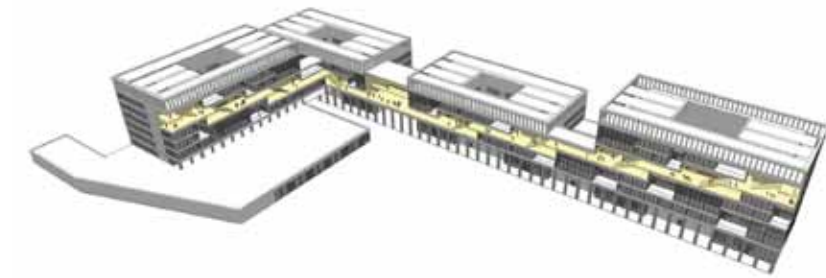
Côté nature, la façade sur le parc témoigne des spécificités d'innovation et de mobilité de l'entreprise. Elle est animée par de grands escaliers qui dessinent une « grande rue » à la verticale, véritable noyau de vie. Autour de ces escaliers, qui sont autant de lieux de rencontres imprévues, propices à l'échange, se regroupent les activités de collaboration et de détente : cafétérias, salles de réunion, zones de collaboration informelle, etc. Ces espaces s'ouvrent sur le jardin, la rivière, la montagne. Côté ville, se dévoile l'autre visage de l'entreprise : sa durabilité et son ancrage dans la ville, alors que la régularité de ses façades traduit l'esprit de groupe, d'équité et d'égalité des chances.

Process et durabilité exemplaires

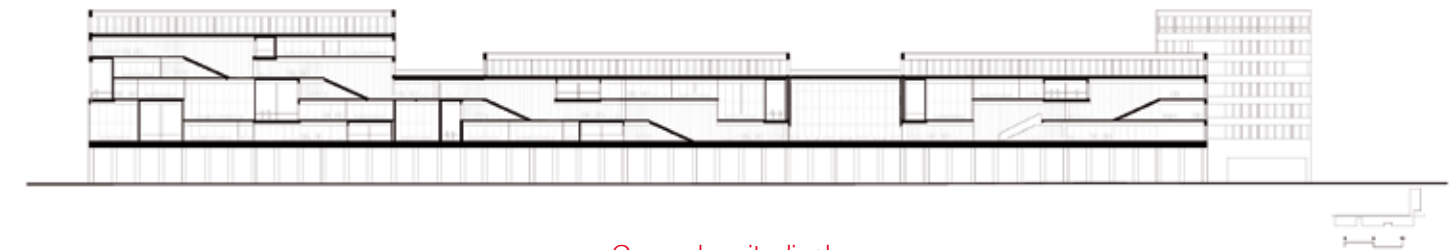
Vertueux sur le plan durable, avec un niveau équivalent BEPOS et visant la certification LEED niveau Platinum, le bâtiment se veut exemplaire en termes de production énergétique et énergies renouvelables. Il intégrera les toutes dernières technologies : panneaux photovoltaïques en toiture, PAC sur géothermie, solaire thermique, récupération eaux grises, éoliennes sur le toit, stockage...). Il sera interconnecté avec d'autres bâtiments de la Presqu'île dans une véritable Smart Grid. Enfin, ses études seront réalisées en BIM.



Le Café contemporain, vecteur d'image et lieu de convivialité partagé



La « grande rue », véritable lieu fédérateur du dynamisme et de l'innovation de l'entreprise.



Coupe longitudinale



Plan niveau 4





Côté Nature, depuis les rives de l'Isère, le bâtiment offre une façade vivante rythmée par l'enchaînement de grands escaliers autour desquels s'articulent les lieux de convivialité. Le coeur de l'entreprise s'ouvre sur le jardin, la rivière, la montagne.



Côté ville, le bâtiment affirme sa dimension urbaine en tant qu'édifice majeur participant à la vie de l'avenue. Ses façades aux rythmes réguliers, habillées d'un épiderme précieux de couleur bronze expriment la durabilité de l'entreprise et son ancrage dans la vie locale.



Véritable vitrine des savoirs-faire du groupe en matière de performance énergétique, les bureaux de la Direction de l'Innovation de Schneider Electric offrent une variété d'espaces de travail et de vie, articulés autour d'une « grande rue » qui stimule le foisonnement et l'échange.

Fiche technique

Opération : construction d'un ensemble tertiaire destinés aux services innovation, marketing et fonctions support (1 350 personnes), de Schneider Electric, dans le quartier de la Presqu'Ile Scientifique, à Grenoble.

Maîtrise d'ouvrage : Schneider Electric France

Architecte : Groupe-6, mandataire (Denis Bouvier)

Ingénierie technique TCE : WSP (BET TCE) ; Greenaffair (BET Environnement, énergie, confort, certif. LEED) ; H3C Énergies (BET Energie, exploitation maintenance) ; STUDIOS architecture (Architecture Intérieure / Workplace) ; Groupe-6 (économie)

Surfaces : 25 000 m²

Calendrier : lauréat du concours : 2015 ; livraison : 2019.

Groupe-6, une équipe d'architectes pluridisciplinaire

Figurant parmi les premières agences d'architecture en France, Groupe-6, née en 1970, regroupe aujourd'hui 150 collaborateurs, au sein de ses deux agences à Paris et à Grenoble.

Avec l'atout de ses compétences pluridisciplinaires, Groupe-6 offre des réponses adaptées à la diversité de la commande actuelle et la complexité des programmes les plus exigeants, publics et privés : centres hospitaliers et équipements de santé, programmes commerciaux mixtes, équipements culturels et sportifs, bâtiments tertiaires, centres de recherche et campus technologiques, aménagements urbains.

Au travers de ses réalisations, Groupe-6 a su développer une méthode et un savoir-faire dans la gestion des projets complexes et de grande envergure, et affirmer ses valeurs d'ouverture, d'échange et de dialogue, afin de proposer des réponses toujours renouvelées, offrant le meilleur équilibre entre exigences fonctionnelles, richesses et qualités d'espaces, flexibilité et durabilité.

Groupe-6 a conçu de nombreux projets remarquables : l'équipement mixte de la Vache Noire et l'hôpital Sud-Francilien, en Île-de-France ; la Caserne de Bonne et le musée des Beaux-Arts, à Grenoble. L'agence a réalisé récemment le centre hospitalier d'Orléans, TEMIS Sciences, le Laboratoire LMA de Marseille (Prix AMO Saint-Gobain 2016), l'Ilot mixte Casanova à Chartres.

Groupe-6 réalise actuellement, à l'international, les centres hospitaliers de Rennaz, en Suisse, d'Agadir, au Maroc, et la tour de l'Hôtel Marriott, à Bahreïn ; en France, le pôle commercial Cap 3000, à Nice, le siège de Schneider Electric à Grenoble, l'Arena de Chartres, les laboratoires du CRBS et l'extension du Centre Hospitalier de Reims.

Ses réalisations démontrent la polyvalence de Groupe-6, son approche toujours contextuelle, la richesse de son vocabulaire architectural, son souci permanent du détail et de la qualité constructive, et sa constante attention aux usages, dans ces programmes complexes pour lesquels les architectes de Groupe-6 ont développé une rare expertise.

Groupe-6 est présent à l'international depuis plus de 20 ans : avec des projets développés en Europe (en Italie, au Royaume-Uni en partenariat avec BDP), en Ukraine, au Moyen-Orient et au Maghreb, Groupe-6 entend affirmer sa présence dans les zones géographiques les plus dynamiques.

Groupe-6 est membre de l'AFEX et certifié ISO 90001.

Paris

94 avenue Ledru-Rollin
75011 Paris
France
T +33 (0)1 53 17 96 00
paris@groupe-6.com

Grenoble

12 rue des Arts et Métiers
CS 70069 - 38026 Grenoble Cedex 1
France
T +33 (0)4 76 96 45 90
grenoble@groupe-6.com



Schneider
Electric

www.groupe-6.com