

Grenoble / 2012

Nouvelle Agence Groupe-6



groupe-6



Grenoble / 2012

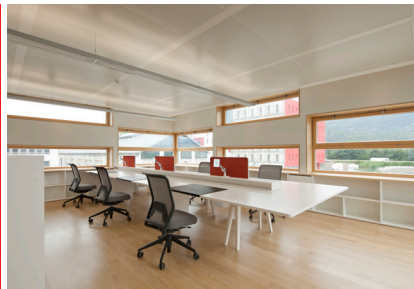
**UN BÂTIMENT PERFORMANT ET EXEMPLAIRE,
DES ESPACES LUMINEUX ET CONFORTABLES**

Pour sa nouvelle agence à Grenoble, implantée au cœur du nouveau quartier Bouchayer Viallet, Groupe-6 a conçu un bâtiment passif et exemplaire, proposant des espaces de travail et de vie lumineux et chaleureux : donnant sur un atrium toute hauteur, sur le jardin public et le paysage grandiose du Vercors, les plateaux ouverts, bureaux individuels ou espaces de travail partagés, offrent des configurations variées et évolutives.

Compact, le bâtiment est doté d'une façade épaisse performante, percée de longues ouvertures horizontales qui cadrent des visions intérieures et lui donnent une image lisible et forte. Il bénéficie d'une ventilation naturelle, d'un système de chauffage/rafraîchissement performant utilisant la nappe phréatique, et d'une régulation automatisée des éclairages et ventilations.



Maître d'ouvrage : SCI « rue des arts et métiers » | **Opération :** Construction d'un bâtiment de bureaux et d'un parking en sous-sol
Maîtrise d'œuvre : Groupe-6 (mandataire, économie) - Adret (ingénierie fluides et HQE) - Sigma (structure) | **Dates :** 2010-2012 | **Surface SHON :** 2 240 m² | **Montant des travaux :** 4 M€ HT (valeur 2011)



Bâtiment Basse Consommation

groupe-6