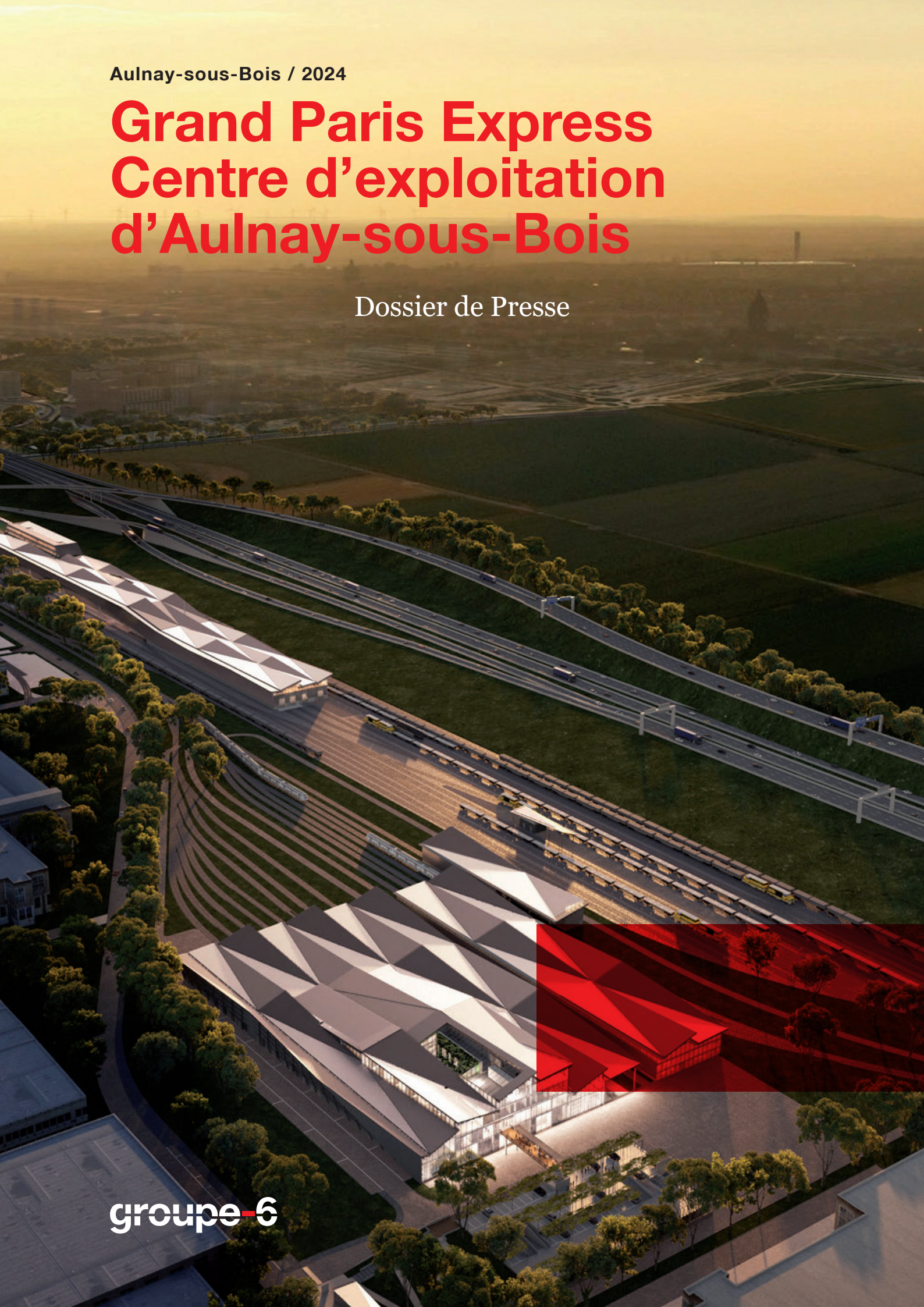


Aulnay-sous-Bois / 2024

Grand Paris Express Centre d'exploitation d'Aulnay-sous-Bois

Dossier de Presse



groupe 6

CONTACT PRESSE

Communication Groupe-6

Caroline Paul, Directrice de la Communication
T + 33 (0)1 53 17 96 00
94 avenue Ledru-Rollin
75011 Paris
caroline.paul@groupe-6.com

Le Centre d'exploitation des lignes 16 et 17 du Grand Paris Express est situé à Aulnay-sous-Bois et Gonesse, à la limite des départements de la Seine-Saint-Denis et du Val d'Oise. Implanté sur le site des anciennes usines PSA d'Aulnay-sous-Bois, d'une surface de 21 hectares, le futur centre d'exploitation sera relié à la ligne 16 par un tunnel d'environ 1,5 km et à la ligne 17 par un viaduc d'environ 1 km. Centre névralgique de ces futures lignes du Grand Paris Express, il regroupera en un même lieu trois fonctions :

- Le poste de commandement centralisé (PCC), chargé de récolter en temps réel l'ensemble des données des lignes 16 et 17, de coordonner la circulation des trains, de surveiller et réguler le trafic.
- Le site de maintenance et remisage (SMR), dans lequel les trains seront réceptionnés, révisés, entretenus, réparés et entreposés.
- Le site de maintenance des infrastructures (SMI), pour garantir l'état de fonctionnement des équipements du métro (voies, ouvrages d'art, distribution d'énergie, etc.).

Les bâtiments présentent des dimensions hors normes, liées à la nature des fonctions qu'ils abritent : 540 mètres de long et 23 mètres de hauteur pour le SMI notamment. Au total, le Centre d'exploitation se compose de 11 bâtiments qui seront construits en simultané. Les travaux ont commencé à l'été 2020 pour une livraison prévue début 2024.

Une lisière en mouvement

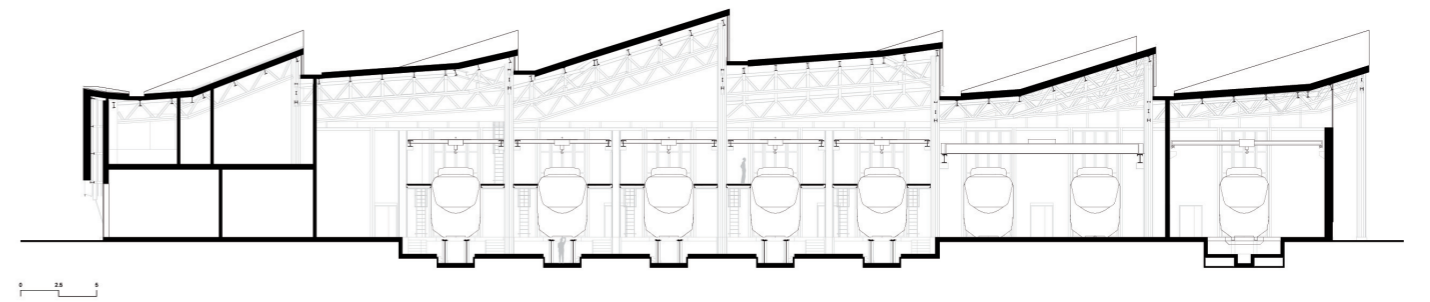
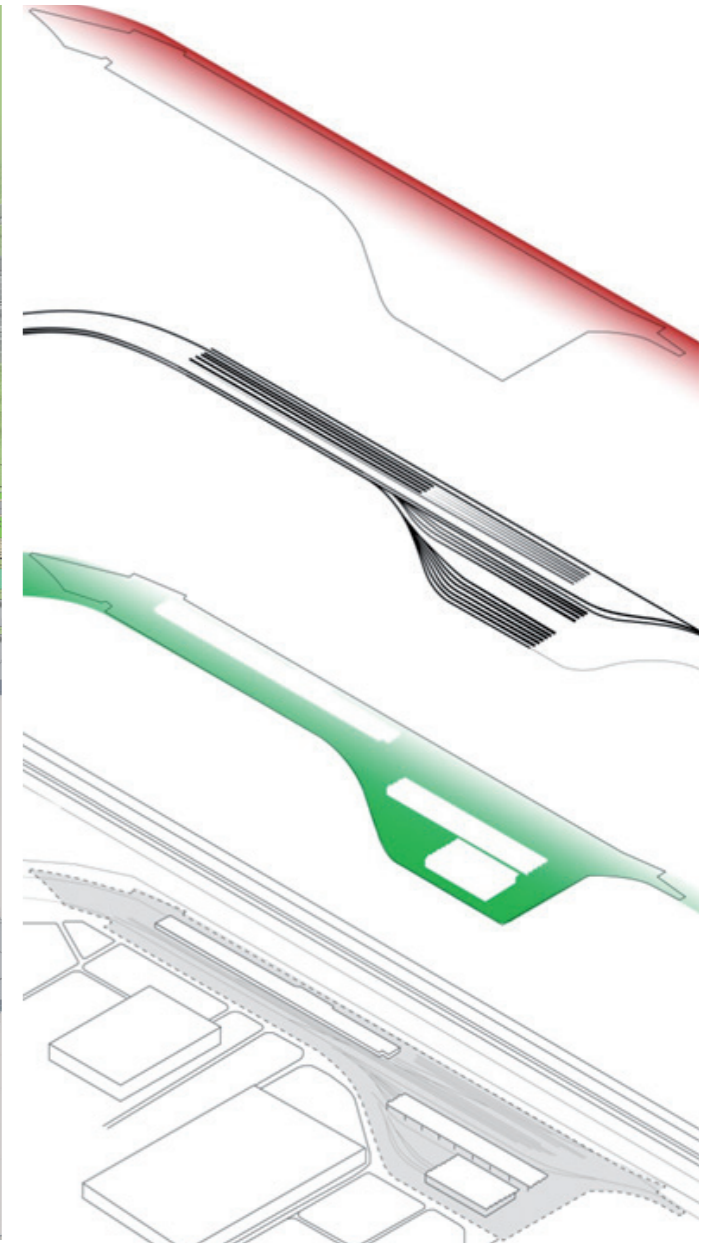
Le Centre d'exploitation des lignes 16 et 17 du Grand Paris Express affiche ses technologies de pointe et fait partie d'une nouvelle génération de bâtiments industriels, efficaces et fonctionnels, mais aussi urbains, communicants et exemplaires en matière de développement durable. Il forme une «lisière en mouvement», structurée par des lanières végétales et minérales qui évoquent le tracé des voies et l'autoroute A1 longeant le site. Avec leurs toitures sheds au plissé subtil, les bâtiments protègent les activités des hommes, épousent le mouvement des trains et prolongent les lignes de forces du paysage, à la fois corridors verts et sillons des plaines agricoles de la Plaine de France.

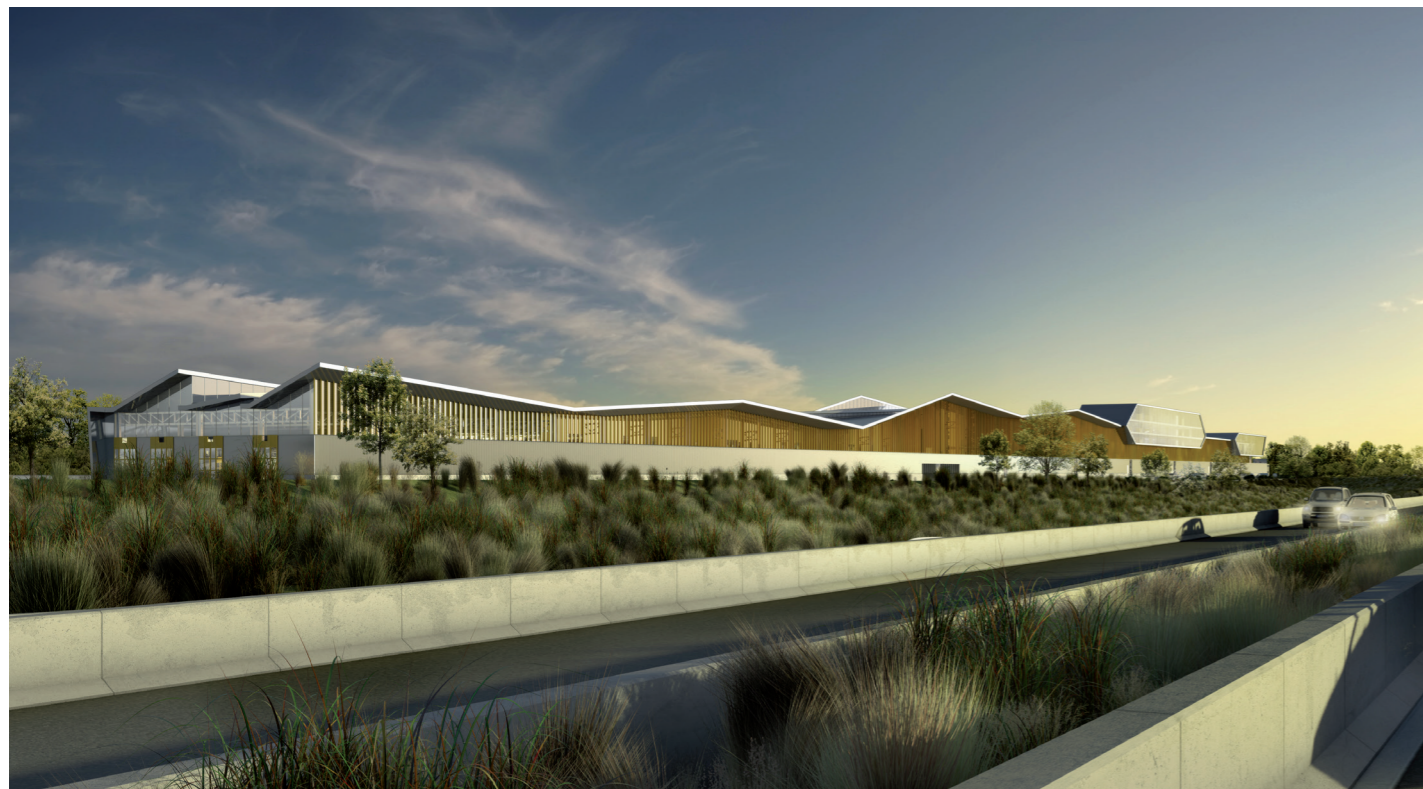
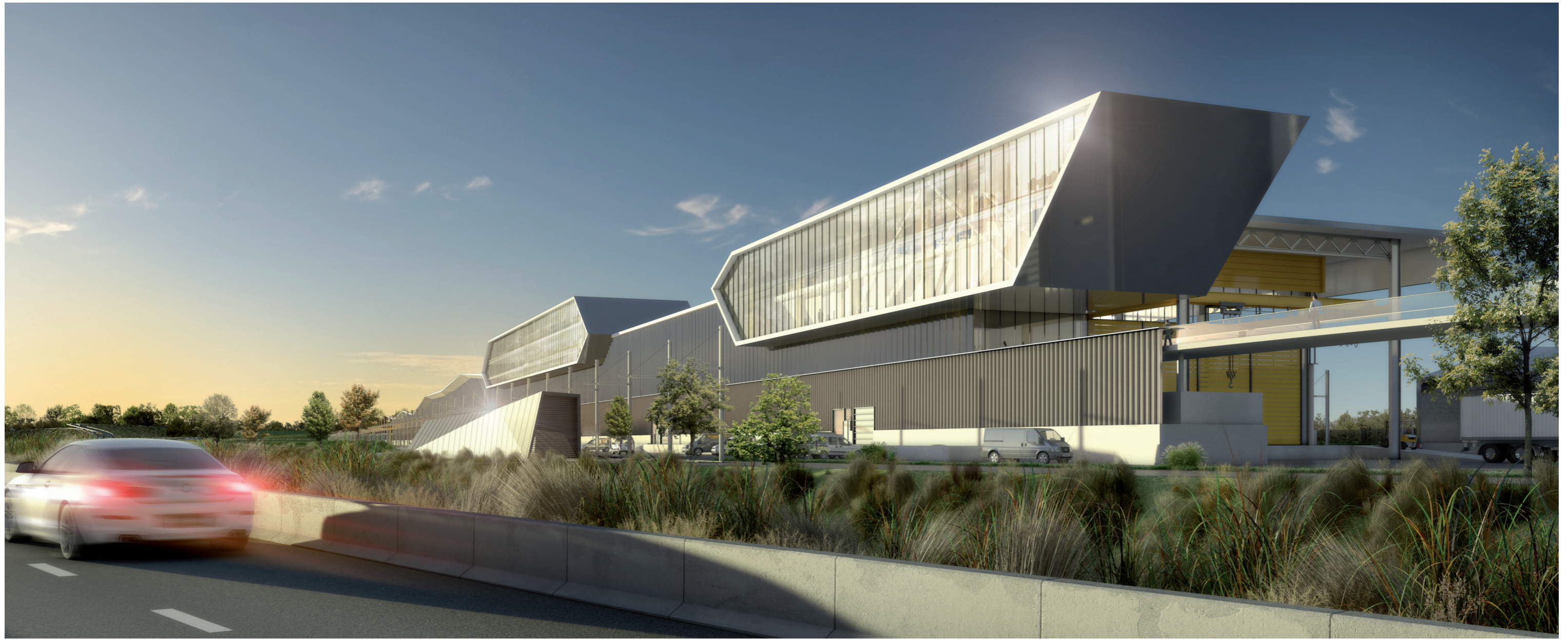
Initiant la revitalisation d'un quartier en mutation tout en répondant à la démesure d'un territoire marqué par les infrastructures et la vitesse, ce projet «recto-verso» a deux visages : vitré, lumineux et cinétique côté autoroute, actif et vert depuis la ville. Bouclier acoustique, il matérialise la transition entre environnements autoroutier et paysagé. Sa façade cinétique sur l'autoroute s'anime la nuit d'une ondulation de lumière conçue par Yann Kersalé.

Véritable outil industriel performant, ce bâtiment-réseau est évolutif et modulaire (grande portée, grande hauteur, modularité, standardisation constructive). Il intègre dès à présent les contraintes de l'automatisation, et met en scène l'activité industrielle de pointe qu'il accueille au sein d'une «usine expressive».

Exemplaire en matière de développement durable, le Centre d'exploitation est aussi un écopaysage utile. Il combine :

- un traitement des eaux paysagé et le recyclage des eaux de lavage à 95%,
- la valorisation de la pleine terre (+40% de terre plantée par rapport aux études préalables, prairies en creux et noues, corridors faune/flore),
- la récupération des énergies de freinage,
- la performance des enveloppes.









Fiche technique

Opération : Réalisation du site de Maintenance et de Remisage (SMR), Site de maintenance des Infrastructures (SMI) et Poste de Commandement Centralisé (PCC) des lignes 16 et 17 du Réseau de Transport Public du Grand Paris

Mode d'attribution : Concours

Maître d'ouvrage : Société du Grand Paris

Ingénierie technique : Setec Bâtiment (mandataire)

Architectes : Groupe-6 (Mark Wilson, Alexandre Franc)

Artiste lumière : Yann Kersalé

Calendrier : lauréat du concours : 2016 - livraison prévue : 2024

Surfaces : 58.000 m² de surface bâtie et 21 hectares de site dont plateforme ferroviaire

Images : © Groupe-6

Groupe-6, une équipe d'architectes pluridisciplinaire

Fondé en 1970 et figurant aujourd'hui parmi les premières agences d'architecture en France, Groupe-6 regroupe 130 collaborateurs, au sein de ses deux agences à Paris et à Grenoble.

Avec l'atout de ses compétences pluridisciplinaires, Groupe-6 offre des réponses adaptées à la diversité de la commande actuelle et la complexité des programmes les plus exigeants, publics et privés : centres hospitaliers et équipements de santé, programmes commerciaux mixtes, équipements culturels et sportifs, bâtiments tertiaires, centres de recherche et campus technologiques, aménagements urbains.

Au travers de ses réalisations, Groupe-6 a su développer une méthode et un savoir-faire dans la gestion des projets complexes et de grande envergure, offrant le meilleur équilibre entre exigences fonctionnelles, richesses et qualités d'espaces, flexibilité et durabilité.

Groupe-6 a conçu de nombreux projets remarquables : l'équipement mixte de la Vache Noire et l'hôpital Sud-Francilien, en Île-de-France ; la Caserne de Bonne et le musée des Beaux-Arts, à Grenoble. L'agence a réalisé récemment l'Hôpital Riviera-Chablais, en Suisse, la Cité numérique/EM du Havre et le siège de Schneider Electric à Grenoble. Groupe-6 réalise actuellement l'extension du Centre Hospitalier de Reims, l'Arena de Chartres et les laboratoires du CRBS à Strasbourg.

Ses réalisations démontrent la polyvalence de Groupe-6, son approche toujours contextuelle, la richesse de son vocabulaire architectural, son souci permanent du détail et de la qualité constructive, et sa constante attention aux usages, dans ces programmes complexes pour lesquels les architectes de Groupe-6 ont développé une rare expertise.

Paris

94 avenue Ledru-Rollin
75011 Paris
France
T +33 (0)1 53 17 96 00
paris@groupe-6.com

Grenoble

12 rue des Arts et Métiers
CS 70069 - 38026 Grenoble Cedex 1
France
T +33 (0)4 76 96 45 90
grenoble@groupe-6.com



www.groupe-6.com